

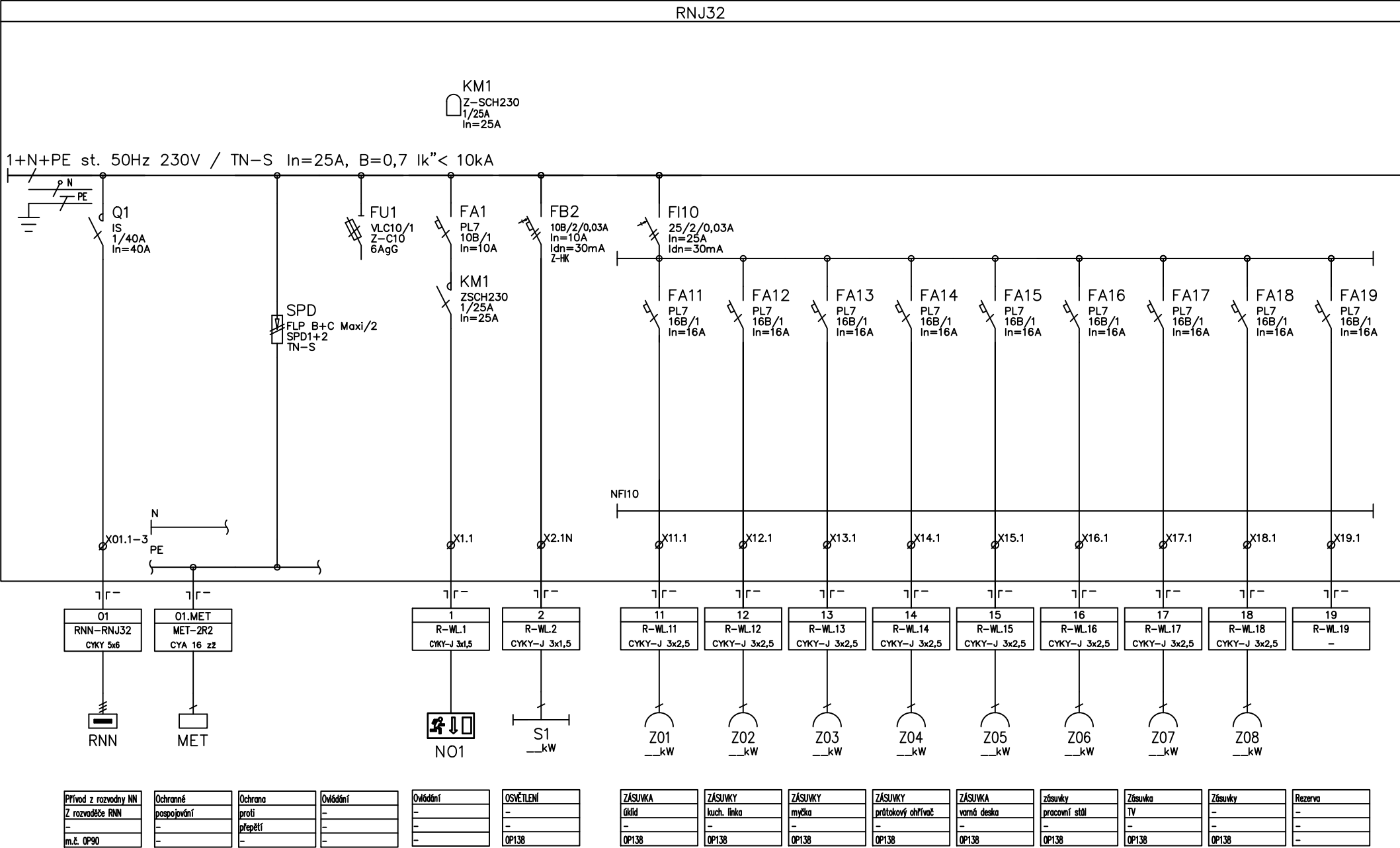
## Rozvaděč RNJ32

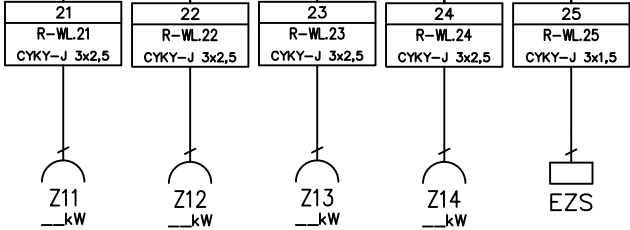
Rozvodnice	Domovní rozvodnice, řada KLV-... (montáž pod omítku).
Rozvodnice	Plastové domovní rozvodnice. Stupeň krytí IP30. Včetně N/PE svorkovnice.
Poloha:	POD omítkou
Barva:	Bílá
Dveře:	Plechové plné
Zadní kryt:	Součást rozváděčové skříně
Konstrukce:	S DIN lištami, šroubová svorkovnice N/PE
Počet řad, modulů:	Počet řad 4. Počet modulů 56.
Vnější rozměry:	359 x 714 x 96,5 (Šířka x Výška x Hloubka)
Vnitřní rozměry:	297 x 649 (Šířka x Výška)
Výklenek:	315 x 684 x 87,5 (Šířka x Výška x Hloubka)

Maximální ztrátový výkon pro rozváděč:	Pmax:	48,0 W
Ztrátový výkon instalovaných přístrojů:	Pv1 (přístroje):	56,6 W
Ztrátový výkon vodičů:	Pv2 (vodiče):	18,7 W
Koeficient zohledňující soudobost:		0.7
Celkový ztrátový výkon v rozváděči s ohledem na koeficient soudobosti:	Pv (soudobý):	36,9 W
Ověření oteplení:	Pv < Pmax VYHOVUJE	

\* Rozmístění zařízení je pouze informativní.

KRESLIL	VYPRACOVAL	KONTROLOVAL	<b>Ing. Lukáš BOBEK</b> <i>Projekční a inženýrskáinnost</i> I : 87240718 Tel: +420 775148939 e-mail: lukasbobek@email.cz	
D. Bouda	Ing. V. Kaplan	Ing. Petr Voznica		
NÁZEV AKCE:			FORMÁT	A4
<b>Rekonstrukce výpravní budovy</b>			DATUM	KV TEN 2023
<b>v užst. Bohumín</b>			.KOPIE	
Investor: Správa železnic,s.o.,Dlážd ná 1003/7,110 00 Praha 1			STUPE PD	PDSPS
Místo: k.ú. Nový Bohumín, par. . 2581, obec: Bohumín			M ÍTKO	ÍSLO VÝKRESU
NÁZEV VÝKRESU			-	E-39
<b>Rozvad RNJ32</b>				





ZASUJKA	Vývod	Vývod	Vývod	Vývod
Lednice	Stál	Chance	Stál	EZS
-	-	-	-	-
OP138	OP138	OP138	OP138	OP138

# Ovládací obvody RNJ32

